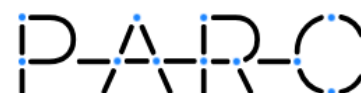




TARTU ÜLIKOOL

2A



# LASTE KÜSIMUSTIK

Uuritava kood ..... (täidab uurija)

Küsimustiku täitmise kuupäev ..... (päev, kuu, aasta, näiteks 02.03.2025)

## Sotsiaaldemograafiline teave

Milline sugu määrati lapsele sünnihetkel?  Naine  
 Mees

Millal on lapse sünnikuupäev? ..... (päev, kuu, aasta, näiteks 02.03.2025)

Millises riigis laps sündis? ..... (näiteks Eestis)

Kui kaua on laps Eestis elanud? ..... aastat

Kui kaua on laps oma praegusel aadressil elanud? ..... aastat ..... kuud

Kas laps elab korraga enam kui ühel aadressil?  Ei  
 Jah

Palun märkige lapse praegune aadress (piisab maja täpsusest)

.....

..... (linn/tänav/maja number või vald/küla/talu nimi)

Kui laps elab korraga kahel aadressil, siis palun märkige ka lapse teise elukohta aadress.....

..... (linn/tänav/maja number või vald/küla/talu nimi)

Milline on lapse ema/isa (või seadusliku naissoost/meessoost hooldaja) kõrgeim omandatud haridustase?

	Põhiharidus	Keskharidus	Kõrgharidus	Magistrikraad	Doktorikraad
Ema (naissoost hooldaja)	<input type="radio"/>	<input type="radio"/>	<input type="radio"/>	<input type="radio"/>	<input type="radio"/>
Isa (meessoost hooldaja)	<input type="radio"/>	<input type="radio"/>	<input type="radio"/>	<input type="radio"/>	<input type="radio"/>

Juhul kui lapse vanemad elavad lahus, siis milline on lapse ema/isa uue elukaaslase omandatud kõrgeim haridustase?

	Põhiharidus	Keskharidus	Kõrgharidus	Magistrikraad	Doktorikraad
Ema uus elukaaslane	<input type="radio"/>	<input type="radio"/>	<input type="radio"/>	<input type="radio"/>	<input type="radio"/>
Isa uus elukaaslane	<input type="radio"/>	<input type="radio"/>	<input type="radio"/>	<input type="radio"/>	<input type="radio"/>

Kuidas Te hindate oma leibkonna sissetulekut tänapäeval?

Elame mugavalt	Tuleme toime	On keeruline toime tulla	On väga keeruline toime tulla	Ei soovi vastata
<input type="radio"/>	<input type="radio"/>	<input type="radio"/>	<input type="radio"/>	<input type="radio"/>

Milline on lapse rahvus? ..... (näiteks eestlane)

Kas lapse bioloogilised vanemad sündisid samas riigis, kus laps?

	Ei	Jah	Ei oska öelda
Ema	<input type="radio"/>	<input type="radio"/>	<input type="radio"/>
Isa	<input type="radio"/>	<input type="radio"/>	<input type="radio"/>

Kui lapse ema sündis teises riigis, siis palun täpsustage millises riigis ema sündis .....

Kui lapse ise sündis teises riigis, siis palun täpsustage millises riigis isa sündis .....

Kui sageli tarbis laps viimase 12 kuu jooksul järgmisi toiduaineid?

	(Peaaegu) mitte kunagi	1–3 söögikorda kuus	1–3 söögikorda nädalas	4–6 söögikorda nädalas	1 või rohkem söögikorda päevas
Kala ja mereannid	<input type="radio"/>	<input type="radio"/>	<input type="radio"/>	<input type="radio"/>	<input type="radio"/>
Liha	<input type="radio"/>	<input type="radio"/>	<input type="radio"/>	<input type="radio"/>	<input type="radio"/>
Piimatooted	<input type="radio"/>	<input type="radio"/>	<input type="radio"/>	<input type="radio"/>	<input type="radio"/>
Teraviljatooted	<input type="radio"/>	<input type="radio"/>	<input type="radio"/>	<input type="radio"/>	<input type="radio"/>
Rasvad (nt õli, või, ...)	<input type="radio"/>	<input type="radio"/>	<input type="radio"/>	<input type="radio"/>	<input type="radio"/>
Köögiviljad	<input type="radio"/>	<input type="radio"/>	<input type="radio"/>	<input type="radio"/>	<input type="radio"/>
Puuviljad	<input type="radio"/>	<input type="radio"/>	<input type="radio"/>	<input type="radio"/>	<input type="radio"/>
Snäkid (nt. kartulikrõpsud, batoonid, küpsised)	<input type="radio"/>	<input type="radio"/>	<input type="radio"/>	<input type="radio"/>	<input type="radio"/>
Pähklid	<input type="radio"/>	<input type="radio"/>	<input type="radio"/>	<input type="radio"/>	<input type="radio"/>

Kui sageli tarbis laps viimase 12 kuu jooksul järgmiseid toiduaineid?

	Peaaegu mitte kunagi	1–3 söögikorda kuus	1–3 söögikorda nädalas	4–6 söögikorda nädalas	1 või rohkem söögikorda päevas	Ei oska öelda
Valge kala (nt koha, haug, ahven, tursk, lest)	<input type="radio"/>	<input type="radio"/>	<input type="radio"/>	<input type="radio"/>	<input type="radio"/>	<input type="radio"/>
<i>Ahven</i>	<input type="radio"/>	<input type="radio"/>	<input type="radio"/>	<input type="radio"/>	<input type="radio"/>	<input type="radio"/>
<i>Haug</i>	<input type="radio"/>	<input type="radio"/>	<input type="radio"/>	<input type="radio"/>	<input type="radio"/>	<input type="radio"/>
<i>Lest</i>	<input type="radio"/>	<input type="radio"/>	<input type="radio"/>	<input type="radio"/>	<input type="radio"/>	<input type="radio"/>
Väikesed rasvased kalad (nt räim, kilu, heeringas, anšoovis, sardiinid)	<input type="radio"/>	<input type="radio"/>	<input type="radio"/>	<input type="radio"/>	<input type="radio"/>	<input type="radio"/>
Suured rasvased kalad (nt lõhe, forell, siig, tuunikala)	<input type="radio"/>	<input type="radio"/>	<input type="radio"/>	<input type="radio"/>	<input type="radio"/>	<input type="radio"/>
<i>Kasvandusest pärit lõhe või forell</i>	<input type="radio"/>	<input type="radio"/>	<input type="radio"/>	<input type="radio"/>	<input type="radio"/>	<input type="radio"/>
<i>Looduslik lõhe või forell</i>	<input type="radio"/>	<input type="radio"/>	<input type="radio"/>	<input type="radio"/>	<input type="radio"/>	<input type="radio"/>
Muud mereannid (nt kaheksajalg, kalmaar, krevetid)	<input type="radio"/>	<input type="radio"/>	<input type="radio"/>	<input type="radio"/>	<input type="radio"/>	<input type="radio"/>
Tuunikala (mitte konserveeritud)	<input type="radio"/>	<input type="radio"/>	<input type="radio"/>	<input type="radio"/>	<input type="radio"/>	<input type="radio"/>
Konserveeritud tuunikala	<input type="radio"/>	<input type="radio"/>	<input type="radio"/>	<input type="radio"/>	<input type="radio"/>	<input type="radio"/>
Makrell (mitte konserveeritud)	<input type="radio"/>	<input type="radio"/>	<input type="radio"/>	<input type="radio"/>	<input type="radio"/>	<input type="radio"/>
Konserveeritud makrell	<input type="radio"/>	<input type="radio"/>	<input type="radio"/>	<input type="radio"/>	<input type="radio"/>	<input type="radio"/>
Angerjas	<input type="radio"/>	<input type="radio"/>	<input type="radio"/>	<input type="radio"/>	<input type="radio"/>	<input type="radio"/>
Silm	<input type="radio"/>	<input type="radio"/>	<input type="radio"/>	<input type="radio"/>	<input type="radio"/>	<input type="radio"/>
Latikas, karpkala või särg	<input type="radio"/>	<input type="radio"/>	<input type="radio"/>	<input type="radio"/>	<input type="radio"/>	<input type="radio"/>
Muud kalad	<input type="radio"/>	<input type="radio"/>	<input type="radio"/>	<input type="radio"/>	<input type="radio"/>	<input type="radio"/>

Kui valisite „Muud kalad“, siis palun täpsustage, millist liiki kalu laps tarbis .....

..... (näiteks paalia)

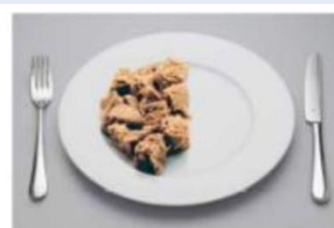
Palun hinnake piltide järgi kui suur on tavaliselt lapse tarbitud kala või mereandide portsjon (A, B või C)



	A	B	C
Valge kala (nt koha, haug, ahven, tursk, lest)	<input type="radio"/>	<input type="radio"/>	<input type="radio"/>
<i>Ahven</i>	<input type="radio"/>	<input type="radio"/>	<input type="radio"/>
<i>Haug</i>	<input type="radio"/>	<input type="radio"/>	<input type="radio"/>
<i>Lest</i>	<input type="radio"/>	<input type="radio"/>	<input type="radio"/>
Väikesed rasvased kalad (nt räim, kilu, heeringas, anšoovis, sardiinid)	<input type="radio"/>	<input type="radio"/>	<input type="radio"/>
Suured rasvased kalad (nt lõhe, forell, siig, tuunikala)	<input type="radio"/>	<input type="radio"/>	<input type="radio"/>
<i>Kasvandusest pärit lõhe või forell</i>	<input type="radio"/>	<input type="radio"/>	<input type="radio"/>
<i>Looduslik lõhe või forell</i>	<input type="radio"/>	<input type="radio"/>	<input type="radio"/>
Muud mereannid (nt kaheksajalg, kalmaar, krevetid)	<input type="radio"/>	<input type="radio"/>	<input type="radio"/>
Tuunikala (mitte konserveeritud)	<input type="radio"/>	<input type="radio"/>	<input type="radio"/>
Makrell (mitte konserveeritud)	<input type="radio"/>	<input type="radio"/>	<input type="radio"/>
Konserveeritud makrell	<input type="radio"/>	<input type="radio"/>	<input type="radio"/>
Angerjas	<input type="radio"/>	<input type="radio"/>	<input type="radio"/>
Silm	<input type="radio"/>	<input type="radio"/>	<input type="radio"/>
Latikas, karpkala või särg	<input type="radio"/>	<input type="radio"/>	<input type="radio"/>
Muud kalad	<input type="radio"/>	<input type="radio"/>	<input type="radio"/>

Palun hinnake all oleva pildi järgi, kui suur on tavaliselt lapse tarbitud tuunikalakonservi portsjon?

Tuunikala




Kas laps söi viimase 14 päeva jooksul kala või muid mereande?  Ei  
 Jah

Kui sageli tarbis laps viimase 12 kuu jooksul järgmised toiduaineid?

	Peaaegu mitte kunagi	1–3 söögikorda kuus	1–3 söögikorda nädalas	4–6 söögikorda nädalas	1 või rohkem söögikorda päevas	Ei oska öelda
Munad	<input type="radio"/>	<input type="radio"/>	<input type="radio"/>	<input type="radio"/>	<input type="radio"/>	<input type="radio"/>
Peakapsas	<input type="radio"/>	<input type="radio"/>	<input type="radio"/>	<input type="radio"/>	<input type="radio"/>	<input type="radio"/>
Kõrvitsalised (kurk, kõrvits, suvikõrvits)	<input type="radio"/>	<input type="radio"/>	<input type="radio"/>	<input type="radio"/>	<input type="radio"/>	<input type="radio"/>
Oad, herned ja läätsed	<input type="radio"/>	<input type="radio"/>	<input type="radio"/>	<input type="radio"/>	<input type="radio"/>	<input type="radio"/>
Puuviljad (õunad, pimid, ploomid jne)	<input type="radio"/>	<input type="radio"/>	<input type="radio"/>	<input type="radio"/>	<input type="radio"/>	<input type="radio"/>
Maasikad	<input type="radio"/>	<input type="radio"/>	<input type="radio"/>	<input type="radio"/>	<input type="radio"/>	<input type="radio"/>
Teised marjad (viinamarjad, mustikad)	<input type="radio"/>	<input type="radio"/>	<input type="radio"/>	<input type="radio"/>	<input type="radio"/>	<input type="radio"/>
Kuivatatud puuviljad	<input type="radio"/>	<input type="radio"/>	<input type="radio"/>	<input type="radio"/>	<input type="radio"/>	<input type="radio"/>
Plastikpakendis valmistoidud	<input type="radio"/>	<input type="radio"/>	<input type="radio"/>	<input type="radio"/>	<input type="radio"/>	<input type="radio"/>
Kiirtoit	<input type="radio"/>	<input type="radio"/>	<input type="radio"/>	<input type="radio"/>	<input type="radio"/>	<input type="radio"/>
Riis	<input type="radio"/>	<input type="radio"/>	<input type="radio"/>	<input type="radio"/>	<input type="radio"/>	<input type="radio"/>
Muud teraviljad (oder, kaer, kliid, nisu, rukis, mais)	<input type="radio"/>	<input type="radio"/>	<input type="radio"/>	<input type="radio"/>	<input type="radio"/>	<input type="radio"/>
Seened	<input type="radio"/>	<input type="radio"/>	<input type="radio"/>	<input type="radio"/>	<input type="radio"/>	<input type="radio"/>
Kartulid	<input type="radio"/>	<input type="radio"/>	<input type="radio"/>	<input type="radio"/>	<input type="radio"/>	<input type="radio"/>
Lehtköögiviljad (nt spinat, salat, lehtkapsas, lehtpeet jne)	<input type="radio"/>	<input type="radio"/>	<input type="radio"/>	<input type="radio"/>	<input type="radio"/>	<input type="radio"/>
Metsloomaliha	<input type="radio"/>	<input type="radio"/>	<input type="radio"/>	<input type="radio"/>	<input type="radio"/>	<input type="radio"/>
Liha kaasproduktid (nt maks, süda)	<input type="radio"/>	<input type="radio"/>	<input type="radio"/>	<input type="radio"/>	<input type="radio"/>	<input type="radio"/>
Töödeldud lihatooted (sink, vorst, viinerid, suitsutatud ja kuivatatud liha)	<input type="radio"/>	<input type="radio"/>	<input type="radio"/>	<input type="radio"/>	<input type="radio"/>	<input type="radio"/>

Palun hinnake piltide järgi, kui suur on tavaliselt lapse tarbitud munade portsjon?

Muna



Palun hinnake piltide järgi, kui suur on tavaliselt lapse tarbitud järgmiste köögiviljade üks portsjon?

Peakapsas

Kõrvitsalised

Lehtköögiviljad





Palun hinnake piltide järgi, kui suur on tavaliselt lapse tarbitud järgmiste köögiviljade üks portsjon?

Oad, herned, läätsed	<input type="radio"/>	<input type="radio"/>	<input type="radio"/>
Seened	<input type="radio"/>	<input type="radio"/>	<input type="radio"/>
Kartulid	<input type="radio"/>	<input type="radio"/>	<input type="radio"/>



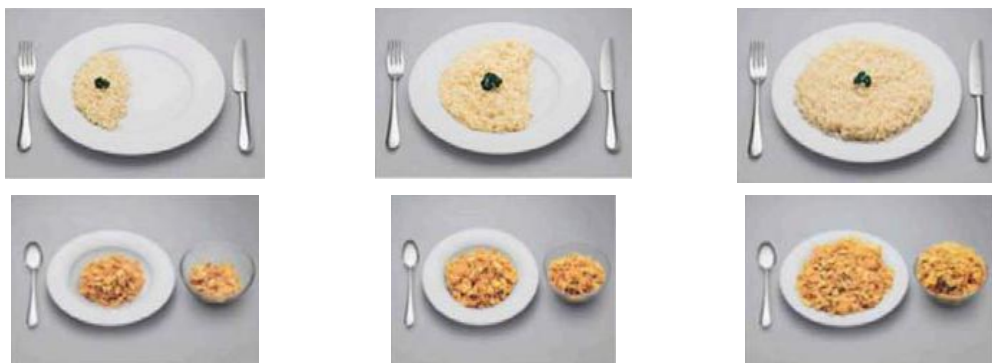
Palun hinnake piltide järgi, kui suur on tavaliselt lapse tarbitud puuviljade ja marjade üks portsjon?

Värsked puuviljad (õunad, pirnid jne)	<input type="radio"/>	<input type="radio"/>	<input type="radio"/>
Maasikad	<input type="radio"/>	<input type="radio"/>	<input type="radio"/>
Teised marjad (viinamarjad, mustikad jne)	<input type="radio"/>	<input type="radio"/>	<input type="radio"/>
Kuivatatud puuviljad	<input type="radio"/>	<input type="radio"/>	<input type="radio"/>



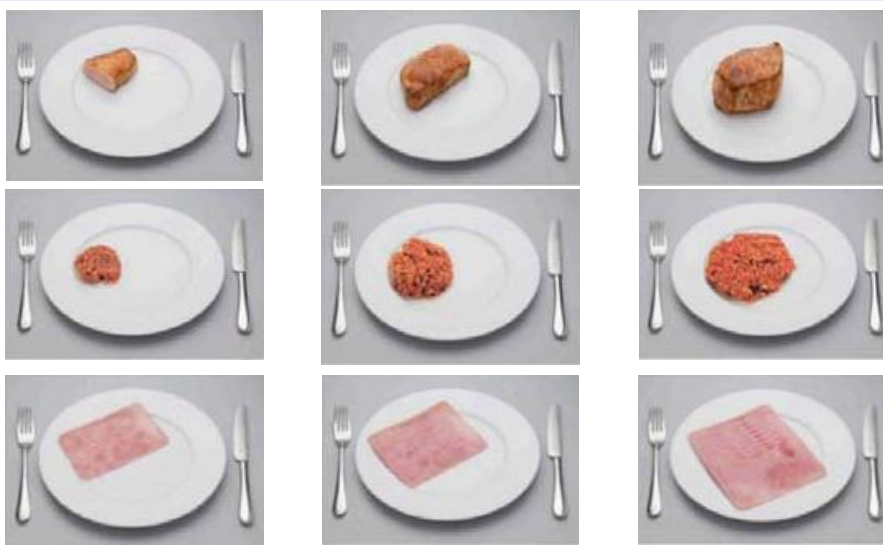
Palun hinnake piltide järgi, kui suur on tavaliselt lapse tarbitud järgmiste köögiviljade üks portsjon?

Riis	<input type="radio"/>	<input type="radio"/>	<input type="radio"/>
Muud teraviljad (oder, kaer, kliid, nisu, mais)	<input type="radio"/>	<input type="radio"/>	<input type="radio"/>



Palun hinnake piltide järgi kui suur on tavaliselt lapse tarbitud liha või lihatoodete üks portsjon?

Metsloomaliha	<input type="radio"/>	<input type="radio"/>	<input type="radio"/>
Liha kõrvalsaadused ( <i>maks, süda</i> )	<input type="radio"/>	<input type="radio"/>	<input type="radio"/>
Töödeldud lihatooted ( <i>vorst, sink</i> )	<input type="radio"/>	<input type="radio"/>	<input type="radio"/>



Kui sageli olid viimase 12 kuu jooksul lapse poolt söödud munad pärit Teie enda kanadelt või saadud/ostetud naabritelt, sõpradelt, perelt või kohalikelt kasvatajalt?

0% (mitte kunagi)	Alla 25% juhtudest	25–50% juhtudest	50–75% juhtudest	Rohkem kui 75% juhtudest	100% (alati)
<input type="radio"/>	<input type="radio"/>	<input type="radio"/>	<input type="radio"/>	<input type="radio"/>	<input type="radio"/>

Kas laps tarbis viimase 12 kuu jooksul mahetoitu?  Ei  
 Jah  
 Ei tea

Kui laps tarbis mahetoitu, siis kui tihti viimase 12 kuu jooksul?

Vähem kui 1 kord kuus	1–3 korda kuus	1–3 korda nädalas	4–6 korda nädalas	1 või enam korda päevas	Ei oska öelda
<input type="radio"/>	<input type="radio"/>	<input type="radio"/>	<input type="radio"/>	<input type="radio"/>	<input type="radio"/>

Kas laps söi viimase 12 kuu jooksul köögivilju ja/või puuvilju oma aiast või saite/ostsite neid naabritelt, sõpradelt, perelt või kohalikelt kasvatajalt? *Kui jah, siis palun märkige iga aastaaja kohta, kui suur osa lapse söödud viljadest oli kohalikku päritolu (0% = mitte midagi ja 100% = kõik on kohalikest allikatest).*

	Alla 25%	25–50%	50–75%	Enam kui 75%	100% (alati)
Puuviljad talvel	<input type="radio"/>	<input type="radio"/>	<input type="radio"/>	<input type="radio"/>	<input type="radio"/>
Puuviljad kevadel	<input type="radio"/>	<input type="radio"/>	<input type="radio"/>	<input type="radio"/>	<input type="radio"/>

Puuviljad suvel	<input type="radio"/>	<input type="radio"/>	<input type="radio"/>	<input type="radio"/>	<input type="radio"/>
Puuviljad sügisel	<input type="radio"/>	<input type="radio"/>	<input type="radio"/>	<input type="radio"/>	<input type="radio"/>
Köögiviljad talvel	<input type="radio"/>	<input type="radio"/>	<input type="radio"/>	<input type="radio"/>	<input type="radio"/>
Köögiviljad kevadel	<input type="radio"/>	<input type="radio"/>	<input type="radio"/>	<input type="radio"/>	<input type="radio"/>
Köögiviljad suvel	<input type="radio"/>	<input type="radio"/>	<input type="radio"/>	<input type="radio"/>	<input type="radio"/>
Köögiviljad sügisel	<input type="radio"/>	<input type="radio"/>	<input type="radio"/>	<input type="radio"/>	<input type="radio"/>

Kui palju vett laps keskmiselt igapäevaselt tarbib? (Palun mõelge ka vee kogusele jookides ja söökides)

Vähem kui 0,5 liitrit päevas	0,5–1 liitrit päevas	1–2 liitrit päevas	2–3 liitrit päevas	Enam kui 3 liitrit päevas	Ei oska öelda
<input type="radio"/>	<input type="radio"/>	<input type="radio"/>	<input type="radio"/>	<input type="radio"/>	<input type="radio"/>

Mis on lapse joogi- ja pesuvee peamine allikas?

	Ühiskondlik veevõrk	Pudelivesi (plastik)	Pudelivesi (klaas)	Erakaev	Muu	Ei tea
Vesi joomiseks	<input type="radio"/>	<input type="radio"/>	<input type="radio"/>	<input type="radio"/>	<input type="radio"/>	<input type="radio"/>
Vesi toidu valmistamiseks	<input type="radio"/>	<input type="radio"/>	<input type="radio"/>	<input type="radio"/>	<input type="radio"/>	<input type="radio"/>
Vesi pesemiseks	<input type="radio"/>	<input type="radio"/>	<input type="radio"/>	<input type="radio"/>	<input type="radio"/>	<input type="radio"/>

Kui valisite „Muu“ allikas joomiseks, siis palun täpsustage kust on pärit lapse joogivesi? .....

Kui valisite „Muu“ allikas pesemiseks, siis palun täpsustage kust on pärit pesuvesi? .....

Kas Te kasutate oma joogivee jaoks veepuhastus- või veefiltrerimissüsteeme?

	Filter	Veepehmentaja	Muu	Ei puhasta	Ei tea
Vesi joomiseks	<input type="radio"/>	<input type="radio"/>	<input type="radio"/>	<input type="radio"/>	<input type="radio"/>
Vesi toidu valmistamiseks	<input type="radio"/>	<input type="radio"/>	<input type="radio"/>	<input type="radio"/>	<input type="radio"/>

Kui valisite „Muu“, siis palun täpsustage kuidas vett puhastate? .....

Millistest järgnevatest pakenditüüpidest tarbib laps tavaliselt jooki? Palun arvestage kõiki jooki (puuviljamahlad, jäätee, karastusjoogid jne), kaasa arvatud vesi.

	Ei	Jah
Plastikpudel	<input type="radio"/>	<input type="radio"/>
Plekkpurk	<input type="radio"/>	<input type="radio"/>
Metallanum (nt teekann)	<input type="radio"/>	<input type="radio"/>

Kas Te kasutate järgmiseid anumaid lapse toidu hoidmiseks külmkapis või mujal säilitamiseks? Kui jah, siis kui tihti Te neid kasutate?

	Peaaegu mitte kunagi	1 kord kuus	2–3 korda kuus	1–3 korda nädalas	4–6 korda nädalas	Iga päev	Ei oska öelda
Kõvast plastikust karp	<input type="radio"/>	<input type="radio"/>	<input type="radio"/>	<input type="radio"/>	<input type="radio"/>	<input type="radio"/>	<input type="radio"/>
Pehmest plastikust karp	<input type="radio"/>	<input type="radio"/>	<input type="radio"/>	<input type="radio"/>	<input type="radio"/>	<input type="radio"/>	<input type="radio"/>
Küpsetuspaber	<input type="radio"/>	<input type="radio"/>	<input type="radio"/>	<input type="radio"/>	<input type="radio"/>	<input type="radio"/>	<input type="radio"/>



2A

Kilekott	<input type="radio"/>	<input type="radio"/>	<input type="radio"/>	<input type="radio"/>	<input type="radio"/>	<input type="radio"/>	<input type="radio"/>
Alumiiniumist anum	<input type="radio"/>	<input type="radio"/>	<input type="radio"/>	<input type="radio"/>	<input type="radio"/>	<input type="radio"/>	<input type="radio"/>
Keraamiline anum	<input type="radio"/>	<input type="radio"/>	<input type="radio"/>	<input type="radio"/>	<input type="radio"/>	<input type="radio"/>	<input type="radio"/>
Klaasist anum	<input type="radio"/>	<input type="radio"/>	<input type="radio"/>	<input type="radio"/>	<input type="radio"/>	<input type="radio"/>	<input type="radio"/>
Muu	<input type="radio"/>	<input type="radio"/>	<input type="radio"/>	<input type="radio"/>	<input type="radio"/>	<input type="radio"/>	<input type="radio"/>

Kui laps kasutab toidu säilitamiseks muud anumad, siis palun täpsustage: .....

Kas Te kasutate mikrolaineahjus lapsele toidu valmistamiseks või soojendamiseks järgmiseid anumaid? *Kui jah, siis kui tihti Te neid kasutate?*

	Peaaegu mitte kunagi	1 kord kuus	2–3 korda kuus	1–3 korda nädalas	4–6 korda nädalas	Iga päev	Ei oska öelda
Kõvast plastikust karp	<input type="radio"/>	<input type="radio"/>	<input type="radio"/>	<input type="radio"/>	<input type="radio"/>	<input type="radio"/>	<input type="radio"/>
Pehmest plastikust karp	<input type="radio"/>	<input type="radio"/>	<input type="radio"/>	<input type="radio"/>	<input type="radio"/>	<input type="radio"/>	<input type="radio"/>
Keraamiline anum	<input type="radio"/>	<input type="radio"/>	<input type="radio"/>	<input type="radio"/>	<input type="radio"/>	<input type="radio"/>	<input type="radio"/>
Muu anum	<input type="radio"/>	<input type="radio"/>	<input type="radio"/>	<input type="radio"/>	<input type="radio"/>	<input type="radio"/>	<input type="radio"/>

Kui laps kasutab „Muid anumaid“, siis palun täpsustage: .....

Kas laps tarbib järgmiseid toidulisandeid?

	Ei	Jah	Ei oska öelda
Raud	<input type="radio"/>	<input type="radio"/>	<input type="radio"/>
Tsink	<input type="radio"/>	<input type="radio"/>	<input type="radio"/>
Seleen	<input type="radio"/>	<input type="radio"/>	<input type="radio"/>
Kalamaksaõli	<input type="radio"/>	<input type="radio"/>	<input type="radio"/>
Foolhape	<input type="radio"/>	<input type="radio"/>	<input type="radio"/>
Vetikatest valmistatud toidulisandid	<input type="radio"/>	<input type="radio"/>	<input type="radio"/>
Multivitamiinid	<input type="radio"/>	<input type="radio"/>	<input type="radio"/>
Omega-3 toidulisandid	<input type="radio"/>	<input type="radio"/>	<input type="radio"/>
Mõni teine toidulisand	<input type="radio"/>	<input type="radio"/>	<input type="radio"/>

Palun täpsustage, kui laps kasutab mõnda teist toidulisandit .....

Kui laps kasutab toidulisandeid, palun täpsustage kui sagedasti ja kui kaua on laps neid kasutanud.

	Kasutamise sagedus (mitu korda nädalas)	Kasutamise kestus (kuudes või aastates)
Raud	.....	.....
Tsink	.....	.....
Seleen	.....	.....
Kalamaksaõli	.....	.....
Foolhape	.....	.....
Vetikatest valmistatud toidulisandid	.....	.....
Multivitamiinid	.....	.....
Omega-3 toidulisandid	.....	.....

Kas laps on viimase 4 nädala jooksul tarbinud kiir- ja valmistoitu (näiteks külmutatud pitsa) (palun arvestage ka jooke)?

- Ei  
 Jah  
 Ei tea

Kui jah, siis kuhu oli see pakendatud ja kui tihti ta seda tarbis? *Palun märkige palun iga pakendi tüübi kohta.*

	Peaaegu mitte kunagi	1–3 korda kuus	1–3 korda nädalas	4–6 korda nädalas	1 või enam korda	Ei oska öelda
Pappkarpi	<input type="radio"/>	<input type="radio"/>	<input type="radio"/>	<input type="radio"/>	<input type="radio"/>	<input type="radio"/>
Paberpakendisse	<input type="radio"/>	<input type="radio"/>	<input type="radio"/>	<input type="radio"/>	<input type="radio"/>	<input type="radio"/>
Pabertopsi	<input type="radio"/>	<input type="radio"/>	<input type="radio"/>	<input type="radio"/>	<input type="radio"/>	<input type="radio"/>
Plasttopsi	<input type="radio"/>	<input type="radio"/>	<input type="radio"/>	<input type="radio"/>	<input type="radio"/>	<input type="radio"/>
Plastikpakendisse (kilekott, plastikkarp)	<input type="radio"/>	<input type="radio"/>	<input type="radio"/>	<input type="radio"/>	<input type="radio"/>	<input type="radio"/>
Valgesse termokarpi	<input type="radio"/>	<input type="radio"/>	<input type="radio"/>	<input type="radio"/>	<input type="radio"/>	<input type="radio"/>
Fooliumkarpi	<input type="radio"/>	<input type="radio"/>	<input type="radio"/>	<input type="radio"/>	<input type="radio"/>	<input type="radio"/>

Kui paljud lapse kodus elavatest inimestest suitsetavad või veibivad regulaarselt siseruumides? Palun sisestage arv .....

Kirjeldage kui palju lapsega koos elavad inimesed suitsetavad. Sigarettide arv päevas või e-sigarettide tarvitamiste korrad päevas. *Juhul kui lapsega koos elavad inimesed ei suitseta, palun jätkke need küsimused vahele.*

Liige 1	.....
Liige 2	.....
Liige 3	.....
Liige 4	.....

Kui kaua veedab laps keskmiselt päevas aega järgnevates siseruumides, kus inimesed suitsetavad?

	Mitte kunagi	<1 tundi päevas	1–4 tundi päevas	>4 tundi päevas	Ei oska öelda
Kodus	<input type="radio"/>	<input type="radio"/>	<input type="radio"/>	<input type="radio"/>	<input type="radio"/>
Mujal siseruumides	<input type="radio"/>	<input type="radio"/>	<input type="radio"/>	<input type="radio"/>	<input type="radio"/>

Kui tihti suitsetavad siseruumides lapse kodus käivad külalised?

Mitte kunagi	Harva (vähem kui kord kuus)	Mõnikord (vähem kui kord nädalas)	1 kord nädalas	2–3 korda nädalas	4–6 korda nädalas	Üle 6 korra nädalas	Ei oska öelda
<input type="radio"/>	<input type="radio"/>	<input type="radio"/>	<input type="radio"/>	<input type="radio"/>	<input type="radio"/>	<input type="radio"/>	<input type="radio"/>

Kui tihti kasutas laps viimase kuu jooksul järgmisi juuksehooldusvahendeid?

	(Peaaegu) mitte kunagi	1–3 korda kuus	1–3 korda nädalas	4–6 korda nädalas	Iga päev	2 või enam korda päevas	Ei oska öelda
Sprei, lakk, geel/vaht	<input type="radio"/>	<input type="radio"/>	<input type="radio"/>	<input type="radio"/>	<input type="radio"/>	<input type="radio"/>	<input type="radio"/>
Šampoon	<input type="radio"/>	<input type="radio"/>	<input type="radio"/>	<input type="radio"/>	<input type="radio"/>	<input type="radio"/>	<input type="radio"/>
Palsam	<input type="radio"/>	<input type="radio"/>	<input type="radio"/>	<input type="radio"/>	<input type="radio"/>	<input type="radio"/>	<input type="radio"/>
Niisutav juuksemask	<input type="radio"/>	<input type="radio"/>	<input type="radio"/>	<input type="radio"/>	<input type="radio"/>	<input type="radio"/>	<input type="radio"/>
Juuksevärv	<input type="radio"/>	<input type="radio"/>	<input type="radio"/>	<input type="radio"/>	<input type="radio"/>	<input type="radio"/>	<input type="radio"/>
Pleegitustooted	<input type="radio"/>	<input type="radio"/>	<input type="radio"/>	<input type="radio"/>	<input type="radio"/>	<input type="radio"/>	<input type="radio"/>

Lokivedelik	<input type="radio"/>	<input type="radio"/>	<input type="radio"/>	<input type="radio"/>	<input type="radio"/>	<input type="radio"/>	<input type="radio"/>
Juuksesirgendaja	<input type="radio"/>	<input type="radio"/>	<input type="radio"/>	<input type="radio"/>	<input type="radio"/>	<input type="radio"/>	<input type="radio"/>
Teised juuksehooldustooted	<input type="radio"/>	<input type="radio"/>	<input type="radio"/>	<input type="radio"/>	<input type="radio"/>	<input type="radio"/>	<input type="radio"/>

Kui valisite „Teised juuksehooldustooted“, siis palun täpsustage, mida laps kasutab .....

.....

#### Kui tihti kasutas laps viimase kuu jooksul järgmisi kosmeetikavahendeid?

	(Peaaegu) mitte kunagi	1–3 korda kuus	1–3 korda nädalas	4–6 korda nädalas	Iga päev	2 või enam korda päevas	Ei oska öelda
Jumestuskreem	<input type="radio"/>	<input type="radio"/>	<input type="radio"/>	<input type="radio"/>	<input type="radio"/>	<input type="radio"/>	<input type="radio"/>
Meigieemaldaja	<input type="radio"/>	<input type="radio"/>	<input type="radio"/>	<input type="radio"/>	<input type="radio"/>	<input type="radio"/>	<input type="radio"/>
Huulepalsam	<input type="radio"/>	<input type="radio"/>	<input type="radio"/>	<input type="radio"/>	<input type="radio"/>	<input type="radio"/>	<input type="radio"/>
Huulepulk või -läige	<input type="radio"/>	<input type="radio"/>	<input type="radio"/>	<input type="radio"/>	<input type="radio"/>	<input type="radio"/>	<input type="radio"/>
Põsepuna	<input type="radio"/>	<input type="radio"/>	<input type="radio"/>	<input type="radio"/>	<input type="radio"/>	<input type="radio"/>	<input type="radio"/>
Silmameik	<input type="radio"/>	<input type="radio"/>	<input type="radio"/>	<input type="radio"/>	<input type="radio"/>	<input type="radio"/>	<input type="radio"/>
Küünelakk	<input type="radio"/>	<input type="radio"/>	<input type="radio"/>	<input type="radio"/>	<input type="radio"/>	<input type="radio"/>	<input type="radio"/>
Küünelakieemaldi	<input type="radio"/>	<input type="radio"/>	<input type="radio"/>	<input type="radio"/>	<input type="radio"/>	<input type="radio"/>	<input type="radio"/>

#### Kui tihti kasutas laps viimase kuu jooksul järgmisi kehahooldustooteid?

	(Peaaegu) mitte kunagi	1–3 korda kuus	1–3 korda nädalas	4–6 korda nädalas	Iga päev	2 või enam korda päevas	Ei oska öelda
Lõhnaõli	<input type="radio"/>	<input type="radio"/>	<input type="radio"/>	<input type="radio"/>	<input type="radio"/>	<input type="radio"/>	<input type="radio"/>
Seep / dušigeel	<input type="radio"/>	<input type="radio"/>	<input type="radio"/>	<input type="radio"/>	<input type="radio"/>	<input type="radio"/>	<input type="radio"/>
Käte- või kehakreem	<input type="radio"/>	<input type="radio"/>	<input type="radio"/>	<input type="radio"/>	<input type="radio"/>	<input type="radio"/>	<input type="radio"/>
Näokreem	<input type="radio"/>	<input type="radio"/>	<input type="radio"/>	<input type="radio"/>	<input type="radio"/>	<input type="radio"/>	<input type="radio"/>
Näomask	<input type="radio"/>	<input type="radio"/>	<input type="radio"/>	<input type="radio"/>	<input type="radio"/>	<input type="radio"/>	<input type="radio"/>
Päikesekaitsekreem	<input type="radio"/>	<input type="radio"/>	<input type="radio"/>	<input type="radio"/>	<input type="radio"/>	<input type="radio"/>	<input type="radio"/>
Isepruunistav kreem	<input type="radio"/>	<input type="radio"/>	<input type="radio"/>	<input type="radio"/>	<input type="radio"/>	<input type="radio"/>	<input type="radio"/>
Vananemisvastane kreem	<input type="radio"/>	<input type="radio"/>	<input type="radio"/>	<input type="radio"/>	<input type="radio"/>	<input type="radio"/>	<input type="radio"/>
Deodorant	<input type="radio"/>	<input type="radio"/>	<input type="radio"/>	<input type="radio"/>	<input type="radio"/>	<input type="radio"/>	<input type="radio"/>
Habemeajamiskreem või habemeajamisjärgne kreem	<input type="radio"/>	<input type="radio"/>	<input type="radio"/>	<input type="radio"/>	<input type="radio"/>	<input type="radio"/>	<input type="radio"/>
Kehaõli või -piim	<input type="radio"/>	<input type="radio"/>	<input type="radio"/>	<input type="radio"/>	<input type="radio"/>	<input type="radio"/>	<input type="radio"/>
Nahka pleegitavad tooted	<input type="radio"/>	<input type="radio"/>	<input type="radio"/>	<input type="radio"/>	<input type="radio"/>	<input type="radio"/>	<input type="radio"/>
Suuloputusvesi	<input type="radio"/>	<input type="radio"/>	<input type="radio"/>	<input type="radio"/>	<input type="radio"/>	<input type="radio"/>	<input type="radio"/>
Hambaniit	<input type="radio"/>	<input type="radio"/>	<input type="radio"/>	<input type="radio"/>	<input type="radio"/>	<input type="radio"/>	<input type="radio"/>

Kas pöörate tähelepanu juukse- ja kehahooldus- ning kosmeetikatoodete koostisele või eelistate tooteid, mida reklaamitakse kui parabeenide, ftalaatide, sulfaatide vabasid?

Mitte kunagi	Jah, aga harva	Jah, mõnikord	Jah, enamasti	Jah, alati
<input type="radio"/>	<input type="radio"/>	<input type="radio"/>	<input type="radio"/>	<input type="radio"/>

Kas Te kasutasite koos lapsega viimase 3 kuu jooksul kodustes töodes või hobide käigus mõnda järgmistest toodetest ja/või laps puutus kokku mõne järgneva ainega?

	Ei	Jah	Ei oska öelda
Pestitsiidid ja väetised	<input type="radio"/>	<input type="radio"/>	<input type="radio"/>
Reoveesete väetisena	<input type="radio"/>	<input type="radio"/>	<input type="radio"/>
Biotsiidid (fungitsiidid või bakteritsiidid)	<input type="radio"/>	<input type="radio"/>	<input type="radio"/>
Värv, lakk, peits, värvained, tindid, pigmendid	<input type="radio"/>	<input type="radio"/>	<input type="radio"/>
Lahustid, värvieemaldid	<input type="radio"/>	<input type="radio"/>	<input type="radio"/>
Liimid, muud kleepained	<input type="radio"/>	<input type="radio"/>	<input type="radio"/>
Vaha (nt mööbli-, suusa-, hobusesadulate vaha), epoksiidvaigud	<input type="radio"/>	<input type="radio"/>	<input type="radio"/>
Määrdeõlid (nt tööriistadele, masinatele, jalgratastele)	<input type="radio"/>	<input type="radio"/>	<input type="radio"/>
Puhastuskeemia	<input type="radio"/>	<input type="radio"/>	<input type="radio"/>
Elav tuli sise- ja/või välitingimustes	<input type="radio"/>	<input type="radio"/>	<input type="radio"/>

Kas lapsel on kehas metallist kunstlikke liigeseid, kinnitusi, plaate või muid tüüpe metallobjekte? Ärge arvestage ehteid, hambakroone, hambaklambreid jms.

Ei  
 Jah

Kui sageli kannab laps metallist ehteid või kellarihmasid? Välja arvatud kuld-, hõbe-, plaatina ehted/kellarihmad?

Mitte kunagi/harva	Mõnikord (paar korda kuus)	Alati (peaaegu igapäevaselt)	Ei oska öelda
<input type="radio"/>	<input type="radio"/>	<input type="radio"/>	<input type="radio"/>

Palun märkige, kui palju aega päevas on laps viimase kuu jooksul keskmiselt kasutanud elektroonilisi seadmeid nagu mobiiltelefonid, arvutid, tahvelarvutid, GPS jne?

#### Tööpäevadel

Kaasas kantavad seadmed (mobiilid, tahvelarvutid, sülearvutid, jne)	..... tundi	..... minutit
Lauaseadmed (lauaarvutid jne)	..... tundi	..... minutit

#### Nädalavahetustel

Kaasas kantavad seadmed (mobiilid, tahvelarvutid, sülearvutid, jne)	..... tundi	..... minutit
Lauaseadmed (lauaarvutid jne)	..... tundi	..... minutit

Kui palju aega pühendab laps päevas sportimisele ja/või muule kehalisele tegevusele?

	Üldse mitte	Alla 1 tunni	Ligi 1 tunni	Ligi 2 tunni	Ligi 3 tunni	Ligi 4 tunni	Üle 4 tunni	Ei oska
	päevas	päevas	päevas	päevas	päevas	päevas	päevas	öelda
Tööpäevadel	<input type="radio"/>	<input type="radio"/>	<input type="radio"/>	<input type="radio"/>	<input type="radio"/>	<input type="radio"/>	<input type="radio"/>	<input type="radio"/>
Nädalavahetustel	<input type="radio"/>	<input type="radio"/>	<input type="radio"/>	<input type="radio"/>	<input type="radio"/>	<input type="radio"/>	<input type="radio"/>	<input type="radio"/>

Milline järgmistest valikutest kirjeldab lapse praegusi kehalisi tegevusi kõige paremini?

	(Peaaegu) mitte kunagi	1 kord nädalas	Mõni kord nädalas	Iga päev	Ei oska öelda
Kerge füüsiline koormus	<input type="radio"/>	<input type="radio"/>	<input type="radio"/>	<input type="radio"/>	<input type="radio"/>
Keskmine ja intensiivne füüsiline treening	<input type="radio"/>	<input type="radio"/>	<input type="radio"/>	<input type="radio"/>	<input type="radio"/>
Intensiivne (raske) füüsiline treening (higistamine/hingeldamine)	<input type="radio"/>	<input type="radio"/>	<input type="radio"/>	<input type="radio"/>	<input type="radio"/>

### Kui pikalt kestavad lapse treeningkorrad?

	10–30 minutit	Üle 30 minuti
Kerge füüsiline trenn lõõgastumiseks	<input type="radio"/>	<input type="radio"/>
Keskmine ja intensiivne füüsiline treening	<input type="radio"/>	<input type="radio"/>
Intensiivne füüsiline treening	<input type="radio"/>	<input type="radio"/>

### Millises piirkonnas asub lapse kodu?

Kesklinnas	Kesklinna lähedal	Äärelinnas	Tööstuspiirkonnas	Maapiirkonnas/külas	Muus piirkonnas	Ei oska öelda
<input type="radio"/>	<input type="radio"/>	<input type="radio"/>	<input type="radio"/>	<input type="radio"/>	<input type="radio"/>	<input type="radio"/>

Kui valisite „Muus piirkonnas“, siis palun täpsustage .....

### Kas lapse praegune kodu (ja/või eelmine kodu) asub mõne järgneva rajatise läheduses?

	Ei	Jah, alla 150 m	Jah, 150–500 m	Jah, 500–1000 m	Jah, üle 1000 m	Ei oska öelda
Põllumaad (sh marja- ja viljapuuaiad)	<input type="radio"/>	<input type="radio"/>	<input type="radio"/>	<input type="radio"/>	<input type="radio"/>	<input type="radio"/>
Suured kasvuhooned	<input type="radio"/>	<input type="radio"/>	<input type="radio"/>	<input type="radio"/>	<input type="radio"/>	<input type="radio"/>
Loodusalad (pargid, rahvuspargid...)	<input type="radio"/>	<input type="radio"/>	<input type="radio"/>	<input type="radio"/>	<input type="radio"/>	<input type="radio"/>
Tuletõrjerajatis, sõjaväebaas, lennuväli	<input type="radio"/>	<input type="radio"/>	<input type="radio"/>	<input type="radio"/>	<input type="radio"/>	<input type="radio"/>
Prügila, reoveepuhasti	<input type="radio"/>	<input type="radio"/>	<input type="radio"/>	<input type="radio"/>	<input type="radio"/>	<input type="radio"/>
Jäätmete põletusjaam, elektrijaam	<input type="radio"/>	<input type="radio"/>	<input type="radio"/>	<input type="radio"/>	<input type="radio"/>	<input type="radio"/>
Muud kohad, kus kasutatakse pestitsiide	<input type="radio"/>	<input type="radio"/>	<input type="radio"/>	<input type="radio"/>	<input type="radio"/>	<input type="radio"/>

### Kas lapse praegune kodu (ja/või eelmine kodu) asub mõne järgneva rajatise läheduses?

	Ei	Jah, alla 150 m	Jah, 150–500 m	Jah, 500–1000 m	Jah, üle 1000 m	Ei oska öelda
Keemiatööstus (põlevkivi, plastik, pestitsiidid, värvid, väetised, ...)	<input type="radio"/>	<input type="radio"/>	<input type="radio"/>	<input type="radio"/>	<input type="radio"/>	<input type="radio"/>
Paberi- või tekstiilitööstus	<input type="radio"/>	<input type="radio"/>	<input type="radio"/>	<input type="radio"/>	<input type="radio"/>	<input type="radio"/>
Metallitööstus	<input type="radio"/>	<input type="radio"/>	<input type="radio"/>	<input type="radio"/>	<input type="radio"/>	<input type="radio"/>
Elektronikatööstus	<input type="radio"/>	<input type="radio"/>	<input type="radio"/>	<input type="radio"/>	<input type="radio"/>	<input type="radio"/>
Taaskasutustehased, jäätmejaam	<input type="radio"/>	<input type="radio"/>	<input type="radio"/>	<input type="radio"/>	<input type="radio"/>	<input type="radio"/>
Meditsiiniseadmete tehas	<input type="radio"/>	<input type="radio"/>	<input type="radio"/>	<input type="radio"/>	<input type="radio"/>	<input type="radio"/>
Muu tehas või tootmine	<input type="radio"/>	<input type="radio"/>	<input type="radio"/>	<input type="radio"/>	<input type="radio"/>	<input type="radio"/>

Kui Te valisite „Muu tehas või tootmine“, siis palun täpsustage .....

### Kas lapse kodu juurde kuulub oma aed?

- Ei  
 Jah

Juhul kui kuulub aed siis, kas seda on viimase 12 kuu jooksul töödeldud pestitsiididega (taimekaitsevahenditega)?

- Ei  
 Jah  
 Ei tea  
 Ei

Juhul kui kuulub aed, siis kas seal on viimase 12 kuu jooksul kasutatud insektitsiidi (putukamürk) jms tooteid kahjurite

- Jah  
 Ei tea

Kas lapse kodu siseruume on viimase 4 nädala jooksul töödeldud fungitsiididega (seenemürk) ja/või insektitsiididega (putukamürk)?

- Ei  
 Jah  
 Ei tea

Kas lapse kooli on viimase 4 nädala jooksul töödeldud herbitsiidide (umbrohumürk), fungitsiidide (seenemürk) ja/või insektitsiididega (putukamürk)?

- Ei  
 Jah  
 Ei tea

Millisest allikast on pärit Teie koduaias peamiselt kasutatav kastmisvesi?

Ühisveevärk, puurkaev	Salvkaev	Järv, jõgi, oja, tiik	Vihmavesi	Muu allikas
<input type="radio"/>	<input type="radio"/>	<input type="radio"/>	<input type="radio"/>	<input type="radio"/>

Kui valisite „Muu allikas“, siis palun täpsustage .....

Millisest materjalist on peamiselt valmistatud Teie kodu põrandad?

Puitparkett	Puitlauad	Laminaat	PVC	Looduslik linoleum	Plaadid (nt keraamilised, kivi)	Muu
<input type="radio"/>	<input type="radio"/>	<input type="radio"/>	<input type="radio"/>	<input type="radio"/>	<input type="radio"/>	<input type="radio"/>

Kui valisite „Muu“, siis palun täpsustage .....

Millised tekstiilist põrandakatted on peamiselt Teie kodus kasutusel?

Sünteetilisest kiust vaibad	Looduslikust kiust (vill, puuvill) vaibad	Looduslikust või sünteetilisest kiust vaibad plastikust tagaküljega	Muu tekstiilist põrandakattematerjal
<input type="radio"/>	<input type="radio"/>	<input type="radio"/>	<input type="radio"/>

Kui Te valisite „Muu tekstiilist põrandakattematerjal“, siis palun täpsustage .....

Kas laps aitab koristamisel?

*Koristamine hõlmab tolmuimejaga puhastamist, mopiga pesemist (kasutades puhastusvahendeid), tolmu pühkimist)*

- Ei  
 Jah, alati  
 Jah, mingis mahus

Kui laps aitab kodus koristada, siis palun hinnake protsentides, kui suure osa eest ta vastutab .....%

Kas laps kasutab oma kodu koristamiseks tolmuimejat?

- Ei  
 Jah

Kas sellel tolmuimejal on:

- Õhufilter (tolmukott)  
 Vesifilter  
 Ei tea

Kui sagedasti laps tolmuimejat kasutab?

Vähem kui 1 kord nädalas	1 kord nädalas	2 korda nädalas või rohkem	Ei tea
<input type="radio"/>	<input type="radio"/>	<input type="radio"/>	<input type="radio"/>

Kas laps puhastab kodu veega?

- Ei  
 Jah

Kui laps puhastab kodu veega, siis palun täpsutage kui sagedasti ta seda teeb.

Vähem kui 1 kord nädalas	1 kord nädalas	2 korda nädalas või rohkem	Ei tea
<input type="radio"/>	<input type="radio"/>	<input type="radio"/>	<input type="radio"/>

Kas mõnda allpool loetletud puhastusvahendit on viimase kuu jooksul Teie kodus kasutatud?

	Ei	Jah	Ei oska öelda
Puhastusvahendid (nt köögi, vannitoa, pöranda, akende jaoks)	<input type="radio"/>	<input type="radio"/>	<input type="radio"/>
Pörandavaha	<input type="radio"/>	<input type="radio"/>	<input type="radio"/>
Pesuloputusvahend	<input type="radio"/>	<input type="radio"/>	<input type="radio"/>
Puidulakk	<input type="radio"/>	<input type="radio"/>	<input type="radio"/>
Keemilised puhastusvahendid pehme mööbli ja vaipade puhastamiseks)	<input type="radio"/>	<input type="radio"/>	<input type="radio"/>
Õhuvärskendaja	<input type="radio"/>	<input type="radio"/>	<input type="radio"/>
Lahustid (nt atsetoon, toluen, isopropüülalkohol, propüleenglükool)	<input type="radio"/>	<input type="radio"/>	<input type="radio"/>
Plekieemaldusvahendid	<input type="radio"/>	<input type="radio"/>	<input type="radio"/>
Immutusvahendid (nt riiete, jalanõude, polstrite jaoks)	<input type="radio"/>	<input type="radio"/>	<input type="radio"/>
Muu puhastusvahend	<input type="radio"/>	<input type="radio"/>	<input type="radio"/>

Kui Te valisite „Muu puhastusvahend“, siis palun täpsustage .....

Kui Te olete kasutanud eelevalt loetletud puhastusvahendeid, siis palun täpsustage, kas kasutatav puhastusvahend oli „tavaline“ või keskkonnasõbralik (ehk tootel on pakendil ökomärgis) .

	Tavaline	Öko	Ei tea
Puhastusvahendid (nt köögi, vannitoa, pöranda, akende jaoks)	<input type="radio"/>	<input type="radio"/>	<input type="radio"/>
Pörandavaha	<input type="radio"/>	<input type="radio"/>	<input type="radio"/>
Pesuloputusvahend	<input type="radio"/>	<input type="radio"/>	<input type="radio"/>
Puidulakk	<input type="radio"/>	<input type="radio"/>	<input type="radio"/>
Keemilised puhastusvahendid pehme mööbli ja vaipade puhastamiseks)	<input type="radio"/>	<input type="radio"/>	<input type="radio"/>
Õhuvärskendaja	<input type="radio"/>	<input type="radio"/>	<input type="radio"/>
Lahustid (nt atsetoon, toluen, isopropüülalkohol, propüleenglükool)	<input type="radio"/>	<input type="radio"/>	<input type="radio"/>
Plekieemaldusvahendid	<input type="radio"/>	<input type="radio"/>	<input type="radio"/>
Immutusvahendid (nt riiete, jalanõude, polstrite jaoks)	<input type="radio"/>	<input type="radio"/>	<input type="radio"/>
Muu puhastusvahend	<input type="radio"/>	<input type="radio"/>	<input type="radio"/>

### Kui palju aega veedab laps keskmiselt järgmistes kohtades?

		Enda kodus	Mõnes teises kodus	Mõnes teises siseruumis (kool, spordiklubi, kino jne)	Sõiduvahendites (buss, auto, rong)	Välitingimustes (õues)
Sügisel ja talvel	Tööpäevadel	..... tundi	..... tundi	..... tundi	..... tundi	..... tundi
	Nädalavahetustel	..... tundi	..... tundi	..... tundi	..... tundi	..... tundi
Kevadel ja suvel	Tööpäevadel	..... tundi	..... tundi	..... tundi	..... tundi	..... tundi
	Nädalavahetustel	..... tundi	..... tundi	..... tundi	..... tundi	..... tundi

### Kas teil on kodus juhtunud mõni järgmistest sündmustest ning kui see juhtus, siis kui kaua aega tagasi?

	Ei	Vähem kui 6 kuud tagasi	6–12 kuud tagasi	Üle aasta tagasi	Ei tea
Elavhõbedat sisaldava termomeetri purunemine	<input type="radio"/>	<input type="radio"/>	<input type="radio"/>	<input type="radio"/>	<input type="radio"/>
Luminofoorlambi purunemine (siia alla ei kuulu LED-pirnid)	<input type="radio"/>	<input type="radio"/>	<input type="radio"/>	<input type="radio"/>	<input type="radio"/>

### Kuidas Te elavhõbedatermomeetri või lambi purunemise korral toimсите? *Palun valige kõik sobivad variandid.*

	Ei	Jah	Ei oska öelda
Piirasite elavhõbedat lekke kaltsudega	<input type="radio"/>	<input type="radio"/>	<input type="radio"/>
Korjasite tükid üles kummikindaid kandes	<input type="radio"/>	<input type="radio"/>	<input type="radio"/>
Hoidsite teisi õnnetuse piirkonnast eemal, et vältida saastumise levikut	<input type="radio"/>	<input type="radio"/>	<input type="radio"/>
Avasite piirkonnas aknad ja ukсед, et tagada koristamise ajal ventilatsioon	<input type="radio"/>	<input type="radio"/>	<input type="radio"/>
Lülitasite ventilatsiooni- või konditsioneerisüsteemid välja, et vältida õhu liikumist lekkekohast teistesse majapidamise osadesse	<input type="radio"/>	<input type="radio"/>	<input type="radio"/>
Kasutasite taskulampi, et kontrollida, kas kogu elavhõbe on kogutud kokku	<input type="radio"/>	<input type="radio"/>	<input type="radio"/>
Tegite midagi muud	<input type="radio"/>	<input type="radio"/>	<input type="radio"/>

Kui „Tegite midagi muud“, siis palun täpsustage kuidas Te elavhõbedat koristasite .....

### Kas Teie kodus/majas on hetkel käimas remont?

- Ei  
 Jah

### Kas Teie kodu on viimase aasta jooksul renoveeritud?

(Suuremad renoveerimistööd: nt uued seinad, põrand, aknad...)?

- Ei  
 Jah  
 Ei oska öelda

- Ei



Kas Teie kodu on viimase aasta jooksul remonditud?

- Jah  
 Ei oska öelda

Kas Teie kodus kasutatakse mehaanilist (elektrilist) ventilatsioonisüsteemi?

- Ei  
 Jah, alati sees  
 Jah, mõnikord välja lülitatud  
 Ei tea

Kas Te kasutate kodus ventileerimiseks akende või uste avamist?

- Ei  
 Jah

Kui Te kasutate kodus ventileerimiseks aknaid või uksi, siis palun märkige kui tihti.

	(Peaaegu) mitte kunagi	Vähem kui iga päev	Iga päev – lühikest aega	Iga päev – pikemat aega (nt pool päeva)
Sügisel ja talvel	<input type="radio"/>	<input type="radio"/>	<input type="radio"/>	<input type="radio"/>
Kevadel ja suvel	<input type="radio"/>	<input type="radio"/>	<input type="radio"/>	<input type="radio"/>

Kas Teie kodul on ventilatsiooniavad (ventilatsioonirestid) akendel, ustel või seintes?

Ei	Jah, kuid need on mõnikord suletud	Jah, need on alati avatud	Ei tea
<input type="radio"/>	<input type="radio"/>	<input type="radio"/>	<input type="radio"/>

Kas Teie kodus on viimase 12 kuu jooksul elanud koer?

- Ei  
 Jah

Kas Teie kodus on viimase 12 kuu jooksul elanud kass?

- Ei  
 Jah

## Lapse tervislik seisund

Kui pikk laps on? .....cm

Kui palju laps kaalub? .....kg

Kas laps kasutab prille ja/või kontaktläätsi?

- Ei  
 Jah, prille  
 Jah, kontaktläätsi  
 Jah, mõlemaid

Kas arst on lapsel diagnoosinud järgmisi haigusi? *Palun märkige ka, mis vanuses sai laps selle diagnoosi.*

	Mitte kunagi	Jah, viimase 12 kuu jooksul	Jah, rohkem kui 12 kuud tagasi	Ei oska öelda	Lapse vanus diagnoosimisel
Astma sh allergiline astma	<input type="radio"/>	<input type="radio"/>	<input type="radio"/>	<input type="radio"/>	.....
Krooniline bronhiit, krooniline obstruktiivne kopsuhaigus (KOK), emfüseem	<input type="radio"/>	<input type="radio"/>	<input type="radio"/>	<input type="radio"/>	.....
Kõrge vererõhk (kõrgvererõhktõbi)	<input type="radio"/>	<input type="radio"/>	<input type="radio"/>	<input type="radio"/>	.....
Kõrge kolesteroolitase veres	<input type="radio"/>	<input type="radio"/>	<input type="radio"/>	<input type="radio"/>	.....
Esimest tüüpi diabeet	<input type="radio"/>	<input type="radio"/>	<input type="radio"/>	<input type="radio"/>	.....

Teist tüüpi diabeet					
Allergiline riniit (ninasügelus, aevastamine, nohu või ninakinnisus)	<input type="radio"/>	<input type="radio"/>	<input type="radio"/>	<input type="radio"/>	.....
Allergiline konjunktiviit ehk silma sidekestapõletik	<input type="radio"/>	<input type="radio"/>	<input type="radio"/>	<input type="radio"/>	.....
Allergiline dermatiit	<input type="radio"/>	<input type="radio"/>	<input type="radio"/>	<input type="radio"/>	.....
Mõni muu allergia	<input type="radio"/>	<input type="radio"/>	<input type="radio"/>	<input type="radio"/>	.....
Neeruhaigused	<input type="radio"/>	<input type="radio"/>	<input type="radio"/>	<input type="radio"/>	.....
Vähk (pahaloomuline kasvaja, sealhulgas leukeemia ja lümfoom)	<input type="radio"/>	<input type="radio"/>	<input type="radio"/>	<input type="radio"/>	.....
Krooniline ärevushäire	<input type="radio"/>	<input type="radio"/>	<input type="radio"/>	<input type="radio"/>	.....
Krooniline depressioon	<input type="radio"/>	<input type="radio"/>	<input type="radio"/>	<input type="radio"/>	.....
Mõni muu vaimse tervise probleem	<input type="radio"/>	<input type="radio"/>	<input type="radio"/>	<input type="radio"/>	.....
Aktiivsus- ja tähelepanuhäire (ATH)	<input type="radio"/>	<input type="radio"/>	<input type="radio"/>	<input type="radio"/>	.....
Autism või autismispektri häire	<input type="radio"/>	<input type="radio"/>	<input type="radio"/>	<input type="radio"/>	.....
Aspergeri sündroom	<input type="radio"/>	<input type="radio"/>	<input type="radio"/>	<input type="radio"/>	.....
Õpiraskused (düsleksia jne).	<input type="radio"/>	<input type="radio"/>	<input type="radio"/>	<input type="radio"/>	.....
Puberteedi arengu häired või günekoloogilised probleemid	<input type="radio"/>	<input type="radio"/>	<input type="radio"/>	<input type="radio"/>	.....
Mõni muu haigus	<input type="radio"/>	<input type="radio"/>	<input type="radio"/>	<input type="radio"/>	.....

Kui vastasite „Mõni muu allergia“, „Vähk“ või „Mõni muu haigus“ kohta jaatavalt, siis palun täpsustage

.....

Kas laps on viimase kahe nädala jooksul tarvitanud mingeid ravimeid?  Ei  
 Jah  
 Ei tea

Kui laps on tarvitanud viimase kahe nädala jooksul mõnda ravimit, siis palun märkige siia kõigi tarvitatud ravimite nimed

.....

.....

Kui vastate tütre kohta, kas tal on alanud menstruatsioon?  Ei  
 Jah

Kui jah, siis mis vanuses menstruatsioon algas? ..... aastaselt

Kas last on viimasel kolme kuul häirinud järgmised kaebused?

	Mitte kunagi	Aeg-ajalt	Mitu korda kuus	1–2 korda nädalas	3–4 korda nädalas	5 või enam korda nädalas
Uinumisraskused	<input type="radio"/>	<input type="radio"/>	<input type="radio"/>	<input type="radio"/>	<input type="radio"/>	<input type="radio"/>
Korduvad ärkamised koos raskusega uuesti uinumisel	<input type="radio"/>	<input type="radio"/>	<input type="radio"/>	<input type="radio"/>	<input type="radio"/>	<input type="radio"/>

Enneaegsed ärkamised	<input type="radio"/>	<input type="radio"/>	<input type="radio"/>	<input type="radio"/>	<input type="radio"/>	<input type="radio"/>
Häiritud/rahutu uni	<input type="radio"/>	<input type="radio"/>	<input type="radio"/>	<input type="radio"/>	<input type="radio"/>	<input type="radio"/>

Kui vana oli lapse ema tema sünnihetkel? ..... aastane

Kas lapse ema suitsetas raseduse ajal?

- Ei  
 Jah  
 Ei soovi vastata

Kas laps sai rinnapiima, kui ta oli beebi?

- Ei  
 Jah  
 Ei tea

Kui jah, siis kui kaua? ..... aastat ..... kuud

Kas lapsel on või on kunagi olnud hammastes täidiseid (hambapломme)?

- Ei  
 Jah  
 Ei tea

Kui jah, siis kui mitmes hambas? .....

Kui kaua aega tagasi hambatäidis paigaldati? .....

Juhul kui hambatäidis on eemaldatud, siis kui kaua aega tagasi hambatäidis eemaldati? .....

Kui mures olete Te keskkonnast tulenevate terviseriskide ja nende mõju pärast Teie ja Teie pere tervisele?

<b>Pole üldse mures</b>					<b>Väga mures</b>
<b>1</b>	<b>2</b>	<b>3</b>	<b>4</b>	<b>5</b>	
<input type="radio"/>	<input type="radio"/>	<input type="radio"/>	<input type="radio"/>	<input type="radio"/>	<input type="radio"/>

Palun märkige, mis järgnevatest on Teie arvates hetkel peamiseks ebasoodsast elukeskkonnast tulenevaks haigestumise põhjuseks? *Palun märkige ainult üks vastus.*

<b>Müra (liiklusest, tööstusest vms)</b>	<b>Töökeskkonna ohud</b>	<b>Kiirgus</b>	<b>Toksilised jäätmed</b>	<b>Saastunud toit</b>	<b>Kemikaalid toodetes</b>	<b>Õhusaaste</b>	<b>Ei tea, ei oska öelda</b>
<input type="radio"/>	<input type="radio"/>	<input type="radio"/>	<input type="radio"/>	<input type="radio"/>	<input type="radio"/>	<input type="radio"/>	<input type="radio"/>

**Aitäh vastamast!**